



# WL100-P3430

W100

FOTOCÉLULAS MINIATURA

**SICK**  
Sensor Intelligence.



Imagen aproximada



## Información sobre pedidos

Tipo	N.º de artículo
WL100-P3430	6026061

Otros modelos del dispositivo y accesorios → [www.sick.com/W100](http://www.sick.com/W100)

## Datos técnicos detallados

### Características

<b>Principio funcional</b>	Barrera fotoeléctrica réflex
<b>Detalle del principio de funcionamiento</b>	Lente doble
<b>Dimensiones (An x Al x Pr)</b>	11 mm x 31 mm x 20 mm
<b>Forma de la carcasa (salida de luz)</b>	Rectangular
<b>Alcance de detección máx.</b>	0,01 m ... 6 m <sup>1)</sup>
<b>Distancia de conmutación</b>	0,01 m ... 5 m <sup>1)</sup>
<b>Escáner lineal</b>	Aprox. 4°
<b>Tipo de luz</b>	Luz roja visible
<b>Fuente de luz</b>	LED <sup>2)</sup>
<b>Tamaño del spot (separación)</b>	Ø 250 mm (3,5 m)
<b>Ángulo de dispersión</b>	Aprox. 4°
<b>Longitud de onda</b>	680 nm
<b>Ajuste</b>	Potenciómetro, 270°

<sup>1)</sup> Reflector PL80A.

<sup>2)</sup> Vida útil media de 100.000 h con T<sub>U</sub> = 25 °C.

### Mecánica/Electrónica

<b>Tensión de alimentación</b>	10 V DC ... 30 V DC <sup>1)</sup>
<b>Ondulación</b>	± 10 % <sup>2)</sup>

<sup>1)</sup> Valores límite en funcionamiento en red protegida contra cortocircuito máx. 8 A.

<sup>2)</sup> No se deben sobrepasar por exceso o por defecto las tolerancias de U<sub>V</sub>.

<sup>3)</sup> Sin carga.

<sup>4)</sup> Duración de la señal con carga óhmica.

<sup>5)</sup> Con una relación claro/oscuro de 1:1.

<sup>6)</sup> A = Conexiones U<sub>V</sub> protegidas contra polarización inversa.

<sup>7)</sup> B = Entradas y salidas protegidas contra polarización incorrecta.

<sup>8)</sup> D = Salidas a prueba de sobrecorriente y cortocircuitos.

<b>Consumo de corriente</b>	30 mA <sup>3)</sup>
<b>Salida conmutada</b>	PNP
<b>Modo de conmutación</b>	Conmutación en claro/oscurο
<b>Tipo de conmutación seleccionable</b>	Opcional, por interruptor giratorio claro/oscurο
<b>Tensión de señal PNP HIGH/LOW</b>	U <sub>V</sub> - 1,8 V / ca. 0 V
<b>Corriente de salida I<sub>máx.</sub></b>	≤ 100 mA
<b>Tiempo de respuesta</b>	≤ 0,5 ms <sup>4)</sup>
<b>Frecuencia de conmutación</b>	1.000 Hz <sup>5)</sup>
<b>Tipo de conexión</b>	Conector M8 de 3 polos
<b>Protección de circuito</b>	A <sup>6)</sup> B <sup>7)</sup> D <sup>8)</sup>
<b>Peso</b>	9 g
<b>Filtro de polarización</b>	✓
<b>Material de la carcasa</b>	Plástico, ABS/PC/POM
<b>Material de elementos ópticos</b>	Plástico, PMMA
<b>Grado de protección</b>	IP65
<b>Operación a temperatura ambiente</b>	-25 °C ... +55 °C
<b>Temperatura ambiente de almacenamiento</b>	-40 °C ... +70 °C

<sup>1)</sup> Valores límite en funcionamiento en red protegida contra cortocircuito máx. 8 A.

<sup>2)</sup> No se deben sobrepasar por exceso o por defecto las tolerancias de U<sub>V</sub>.

<sup>3)</sup> Sin carga.

<sup>4)</sup> Duración de la señal con carga óhmica.

<sup>5)</sup> Con una relación claro/oscurο de 1:1.

<sup>6)</sup> A = Conexiones U<sub>V</sub> protegidas contra polarización inversa.

<sup>7)</sup> B = Entradas y salidas protegidas contra polarización incorrecta.

<sup>8)</sup> D = Salidas a prueba de sobrecorriente y cortocircuitos.

## Características técnicas de seguridad

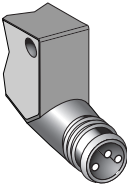
<b>MTTF<sub>D</sub></b>	1.042 años
<b>DC<sub>avg</sub></b>	0 %

## Clasificaciones

<b>eCl@ss 5.0</b>	27270902
<b>eCl@ss 5.1.4</b>	27270902
<b>eCl@ss 6.0</b>	27270902
<b>eCl@ss 6.2</b>	27270902
<b>eCl@ss 7.0</b>	27270902
<b>eCl@ss 8.0</b>	27270902
<b>eCl@ss 8.1</b>	27270902
<b>eCl@ss 9.0</b>	27270902
<b>eCl@ss 10.0</b>	27270902
<b>eCl@ss 11.0</b>	27270902
<b>eCl@ss 12.0</b>	27270902

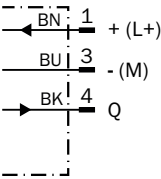
<b>ETIM 5.0</b>	EC002717
<b>ETIM 6.0</b>	EC002717
<b>ETIM 7.0</b>	EC002717
<b>ETIM 8.0</b>	EC002717
<b>UNSPSC 16.0901</b>	39121528

Tipo de conexión



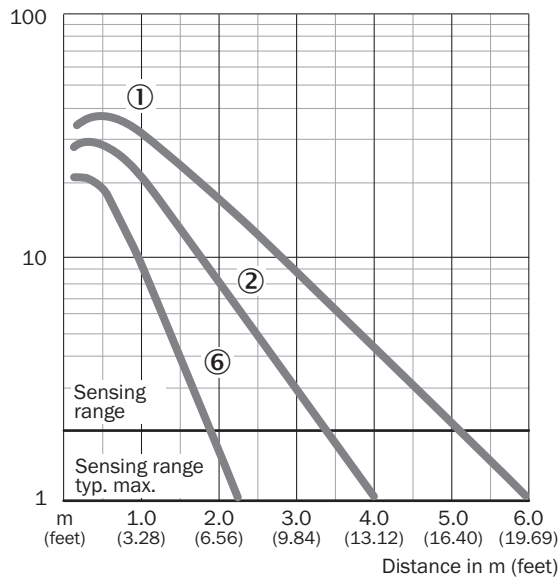
Esquema de conexión

Cd-045



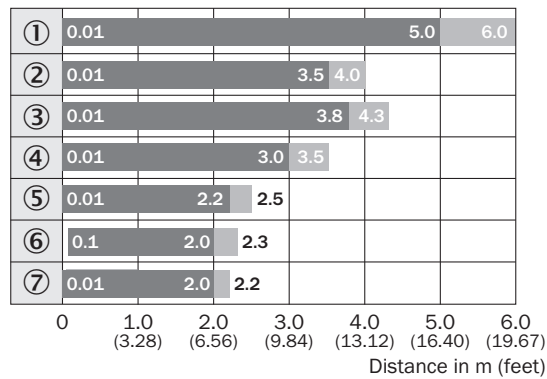
## Curva característica

WL100, 6 m



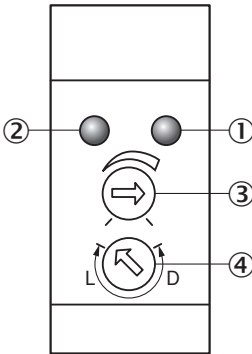
## Diagrama del rango de sensibilidad

WL100, 6 m



Posibilidades de ajuste

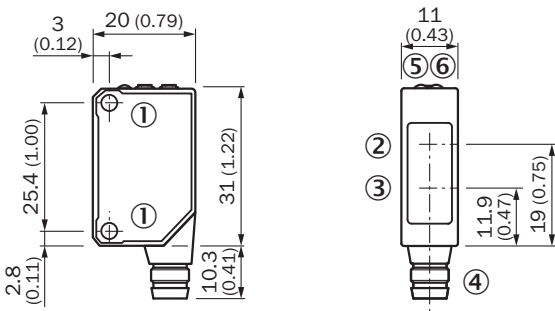
W100-2



- ① Indicador LED naranja: salida conmutada activa
- ② Indicador LED verde: indicador de servicio
- ③ Ajuste distancia de conmutación: potenciómetro
- ④ Interruptor claro/oscuro giratorio: L = conmutación en claro, D = conmutación en oscuro

Esquema de dimensiones (Medidas en mm)


WT100, WL100






- ① Rosca de fijación M3
- ② Centro del eje óptico del receptor
- ③ Centro del eje óptico, emisor
- ④ Conexión
- ⑤ Indicador LED naranja: salida conmutada activa
- ⑥ Indicador LED verde: indicador de servicio

Accesorios recomendados

Otros modelos del dispositivo y accesorios → [www.sick.com/W100](http://www.sick.com/W100)

	Descripción breve	Tipo	N.º de artículo
Conectores y cables			
	Cabezal A: Conector hembra, M8, 3 pines, recto, Con codificación A Cabezal B: Extremo de cable abierto Cable: Cable sensor/actuador, PVC, sin apantallar, 5 m	YF8U13-050VA1XLEAX	2095884

	Descripción breve	Tipo	N.º de artículo
	Cabezal A: Conector macho, M8, 3 pines, recto Cable: sin apantallar	STE-0803-G	6037322
Escuadra y placas de fijación			
	Escuadra de fijación para reflectores universal, Acero, revestimiento de cinc	BEF-WN-REFX	2064574
Reflectores			
	Forma rectangular, atornillable, 51 mm x 61 mm, PMMA/ABS, Atornillable, fijación de 2 orificio	P250	5304812

## LO MÁS DESTACADO DE SICK

SICK es uno de los fabricantes líderes de sensores y soluciones de sensores inteligentes para aplicaciones industriales. Nuestro exclusivo catálogo de productos y servicios constituye la base perfecta para el control seguro y eficaz de procesos, para la protección de personas y para la prevención de accidentes y de daños medioambientales.

Nuestra amplia experiencia multidisciplinar nos permite conocer sus necesidades y procesos para ofrecer a nuestros clientes exactamente la clase de sensores inteligentes que necesitan. Contamos con centros de aplicación en Europa, Asia y Norteamérica, donde probamos y optimizamos las soluciones de sistemas específicas del cliente. Todo ello nos convierte en el proveedor y socio en el desarrollo de confianza que somos.

SICK LifeTime Services, nuestra completa oferta de servicios, garantiza la asistencia durante toda la vida útil de su maquinaria para que obtenga la máxima seguridad y productividad.

Para nosotros, esto es “Sensor Intelligence”.

## CERCA DE USTED EN CUALQUIER LUGAR DEL MUNDO:

Encontrará información detallada sobre todas las sedes y personas de contacto en nuestra página web: → [www.sick.com](http://www.sick.com)